



COMUNE DI SARNONICO
PROVINCIA AUTONOMA DI TRENTO

VARIANTE PUNTUALE PRG
CARTOGRAFIA DEL SISTEMA INSEDIATIVO

Progettista
Arch. Gabriella Daddos

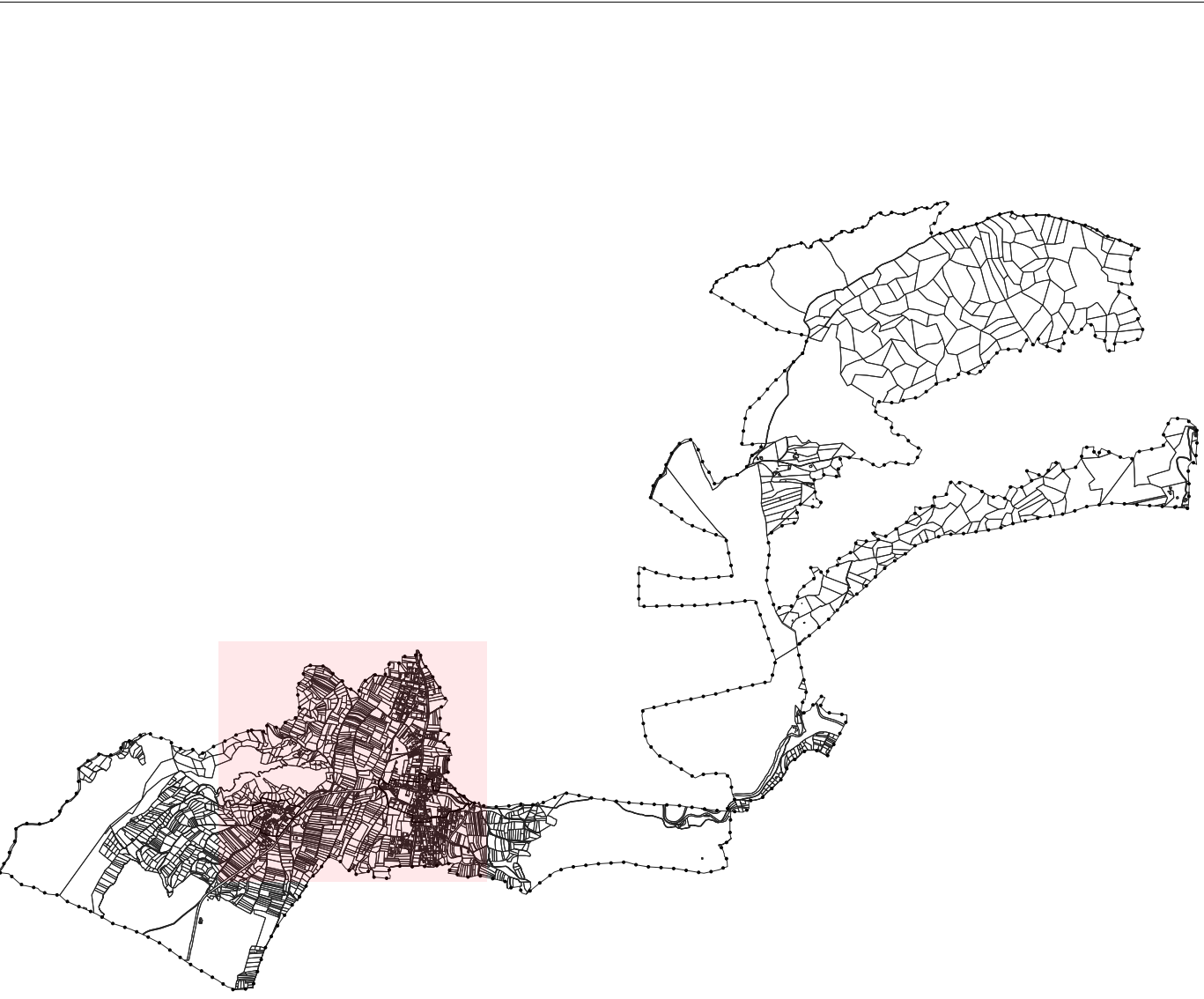
Collaboratore
Pianificatore territoriale: Cesare Benedetti

Responsabile servizio tecnico
Geom. Claudio Maccacaro

scala 1:2000
TAV. R

Prima adozione
delib. n. ___ del ___/___/___

Adozione definitiva
delib. n. ___ del ___/___/___



LEGENDA - tavola di raffronto

CORREZIONE ERRORE MATERIALE

Variazioni cartografiche per adeguamento cartografico ad errori di digitalizzazione del piano

EM_01 V100_P

ADEGUAMENTI AL PTC STRALCIO

Variazioni cartografiche in adeguamento alle previsioni del PTC Stralcio per le aree produttive del settore secondario di livello provinciale

AD_01a
AD_01b
AD_02a
AD_02b
AD_02c
AD_02d

ADEGUAMENTI ALLE INTEGRAZIONI NORMATIVE

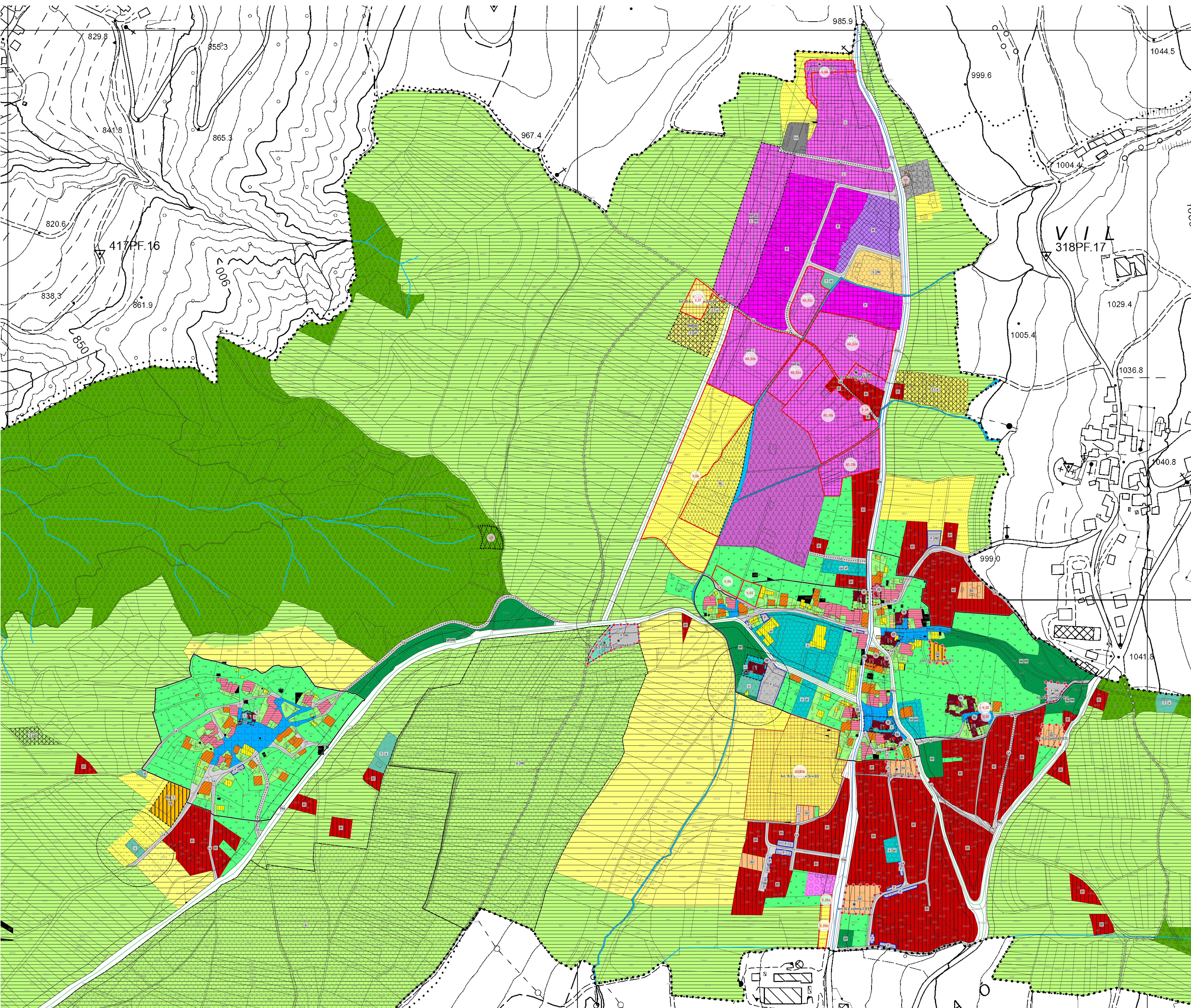
Variazioni cartografiche in adeguamento al registro delle aree soggette a vincolo speciale di inedificabilità, art. 154, comma 4 delle N.T.A.

AD_03a
AD_03b

VARIANTI CARTOGRAFICHE

Variazioni cartografiche introdotte dai progettisti in accordo con l'amministrazione

V_01
V_02
V_03
V_04
V_05a
V_05b
V_06
V_07
V_08
V_09



LEGENDA

TITOLO II - DESCRIZIONI E PRESCRIZIONI GENERALI

Categorie operative di intervento sul patrimonio edilizio esistente	RT n	restauro	A203_P	Art. 6 delle N.T.A.	L.p. n.15/2015 art.77
	R2 n	manuten. corr.	A204_P	Art. 6 delle N.T.A.	L.p. n.15/2015 art.77
	R3 n	riuso edilizio	A205_P	Art. 6 delle N.T.A.	L.p. n.15/2015 art.77
	R6 n	demol.	A208_P	Art. 6 delle N.T.A.	L.p. n.15/2015 art.77
	RS n	dem. con riciclaggio	A207_P	Art. 6 delle N.T.A.	Territorio residuo (Art. 6 comma 2 delle N.T.A. Del. P.R.G.)

TITOLO III - DESTINAZIONI D'USO DEL SUOLO

Art. 10 - Aree per la residenza	storia	A101_P	Art. 101 delle N.T.A.	L.p. n.15/2015 art.3 lett. c)
Aree di antico insediamento	storia	A101_P	Art. 101 delle N.T.A.	L.p. n.15/2015 art.3 lett. c)
Spazi pubblici da riqualificare	storia	A103_P	Art. 103 delle N.T.A.	
Aree a verde di conservazione	storia	A106_P	Art. 102 delle N.T.A.	
Aree residenziali esistenti saturate	storia	B101_P	Art. 103 delle N.T.A.	
Aree residenziali di completamento	storia	B103_P	Art. 104 delle N.T.A.	
Aree residenziali di nuova espansione	storia	C101_P	Art. 105 delle N.T.A.	
Aree a verde privato	storia	H101_P	Art. 106 delle N.T.A.	
Art. 11 - Aree per attrezzature ed impianti turistici	storia	D101_P	Art. 111 delle N.T.A.	L.p. n.7/2002
Aree alberghiere	storia	D101_P	Art. 111 delle N.T.A.	L.p. n.7/2002
Aree a campeggio	storia	D101_P	Art. 113 delle N.T.A.	L.p. n.19/2012
Art. 12 - Aree per attività produttive del settore secondario	storia	D101_P	Art. 123 delle N.T.A.	Art.33 all.8 L.p. n.5/2008
Aree per attività produttive del settore secondario di livello provinciale	storia	D101_P	Art. 123 delle N.T.A.	Art.33 all.8 L.p. n.5/2008
Aree per attività produttive del settore secondario di livello locale	storia	D101_P	Art. 123 delle N.T.A.	Art.33 all.8 L.p. n.5/2008
Art. 13 - Aree per attività commerciali	storia	D101_P	Art. 132 delle N.T.A.	Art.33 c.10 all.8, L.p. n.5/2008
Aree per attività commerciali specializzate	storia	D101_P	Art. 132 delle N.T.A.	L.p. n.4/2000
Art. 14 - Aree per servizi pubblici e di interesse collettivo	storia	D101_P	Art. 141 delle N.T.A.	
Aree per attrezzature e servizi pubblici locali	storia	D101_P	Art. 141 delle N.T.A.	
Scuola culturale	storia	D101_P	Art. 141 delle N.T.A.	
Aree per attrezzature religiose	storia	D101_P	Art. 141 delle N.T.A.	
Sportive all'aperto	storia	D101_P	Art. 141 delle N.T.A.	
Aree per attrezzature sportive di livello provinciale	storia	D101_P	Art. 142 delle N.T.A.	
Aree a verde pubblico	storia	D101_P	Art. 143 delle N.T.A.	
Aree a verde pubblico attrezzato	storia	D101_P	Art. 144 delle N.T.A.	
Aree per attrezzature e servizi privati di interesse pubblico generale	storia	D101_P	Art. 145 delle N.T.A.	
Aree per parcheggi pubblici	storia	D101_P	Art. 146 delle N.T.A.	
Aree per cimiteri	storia	D101_P	Art. 147 delle N.T.A.	L.p. n.15/2015 art.62
Aree per impianti e servizi	storia	D101_P	Art. 148 delle N.T.A.	L.p. n.15/2015 art.62
Aree per stazioni di servizio	storia	D101_P	Art. 149 delle N.T.A.	
Art. 15 - Aree produttive del settore primario	storia	D101_P	Art. 151 delle N.T.A.	Art.38 all.8 L.p. n.5/2008
Aree agricole di pregio	storia	D101_P	Art. 152 delle N.T.A.	Art.37 all.8 L.p. n.5/2008
Aree agricole	storia	D101_P	Art. 153 delle N.T.A.	
Aree agricole di rilevanza locale	storia	D101_P	Art. 154 delle N.T.A.	
Aree zootecniche	storia	D101_P	Art. 154 delle N.T.A.	
Aree a bosco	storia	D101_P	Art. 155 delle N.T.A.	Art.40 all.8 L.p. n.5/2008 L.p. n.11/2015/2007
Aree prative di montagna	storia	D101_P	Art. 156 delle N.T.A.	
Aree per attività di sci da fondo	storia	D101_P	Art. 157 delle N.T.A.	Art.35 all.8 L.p. n.5/2008 DGP n.2023 d.d.3/9/10 all.7
Aree di tutela riserve locali	storia	D101_P	Art. 157 delle N.T.A.	L.p. n.5/2007
Aree inedificabili con vincolo decennale	storia	D101_P	Art. 158 delle N.T.A.	L.p. n.15/2015, art. 45, comma 5

TITOLO V - VINCOLI E TUTELE SPECIALI

Art. 17 - I vincoli sul territorio	storia	D101_P	Art. 173 delle N.T.A.	G.P. n.909 d.3/2/95
Aree per la mobilità e fasce di rispetto stradali	storia	D101_P	Art. 173 delle N.T.A.	
Aree di rispetto cimiteriali	storia	D101_P	Art. 174 delle N.T.A.	L.p. n.15/2015 art.45
Edifici spazi aperti e beni storico artistico vincolati	storia	D101_P	Art. 175 delle N.T.A.	D.lgs. 42/2004
Aree di interesse archeologico	storia	D101_P	Art. 176 delle N.T.A.	D.lgs. 42/2004
Siti inquinati e siti inquinati bonificati	storia	D101_P	Art. 177 delle N.T.A.	D.lgs. n. 232 d.3/4/06 art. 231 art. 77bis L.U.P.
TITOLO VI - INVARIANTI	storia	D101_P	Art. 179 delle N.T.A.	L.p. n.18/1996 - dpp n.22/14/08 90.20/10/13
InvARIANTI	storia	D101_P	Art. 179 delle N.T.A.	
TITOLO IX - PREVISIONE SPECIFICHE DEL P.R.G.	storia	D101_P	Art. 201 delle N.T.A.	L.p. 15/2015, art. 50
Piani attuativi contenuti nel P.R.G.	storia	D101_P	Art. 201 delle N.T.A.	L.p. 15/2015, art. 50
NORMATIVE SPECIFICHE ED ELEMENTI CONVENZIONALI FISICI	storia	D101_P	Art. 201 delle N.T.A.	L.p. 15/2015, art. 50